

LUGANO m1200

3480 lm, PMMA Transopal® (schlagzäh), raumstrahlend

Artikelnummer: 776 480 34 21

LED

EL IP 65 IP 66 IP 67 IP 68 20m IP 69K CE □ ▽ IK 09 PMMA

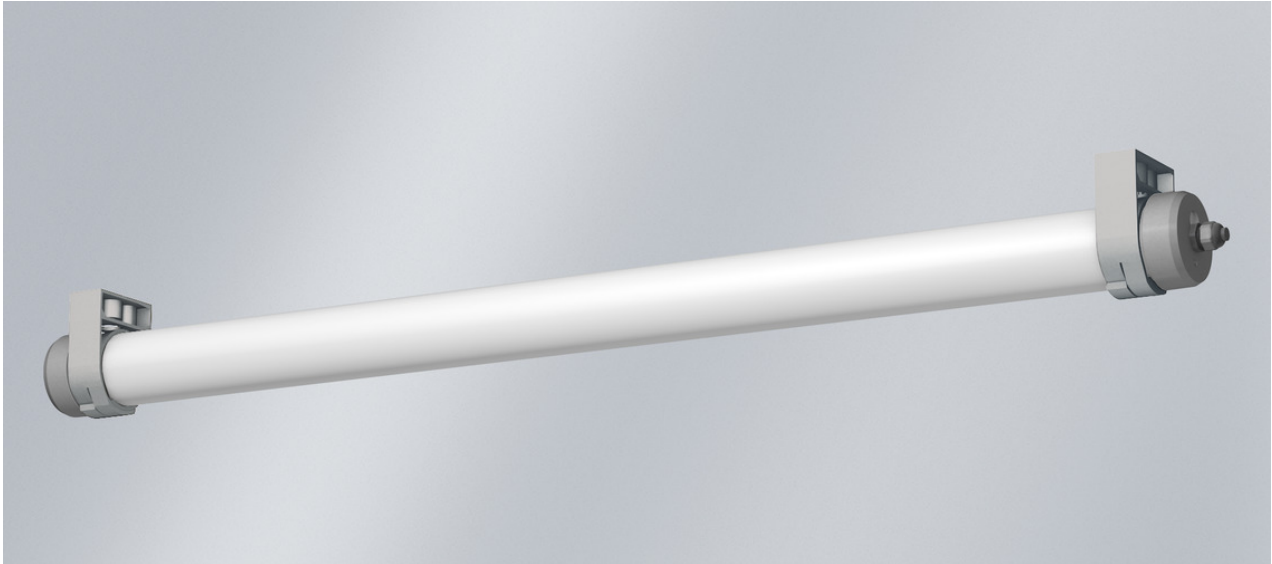
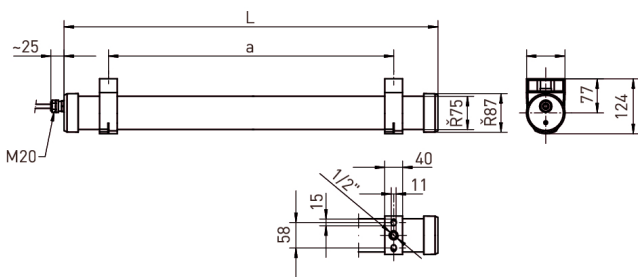


Abb. ggf. abweichend

raumstrahlend



ABMESSUNGEN

L	B	H	a	max. Gewicht
1260 mm	87 mm	124 mm	1155 mm	4,0 kg

BESCHREIBUNG

Gasdichte und ammoniakbeständige Rohrleuchte mit LED-Bestückung. Einsetzbar im Innen- und Außenbereich mit besonderen Anforderungen. Leuchtenrohr (Ø 75 mm) aus Kunststoff mit zwei Endkappen aus PBT, elektrograu. Einsetzbar im Innen- und Außenbereich gemäß Schutzart IP 65, IP 66 und IP 67. Druckwasserdicht bis 20 m gemäß Schutzart IP 68, 20 m. Aufgrund der hohen Schutzart IP 69K geeignet für intensive Reinigungsprozesse mit Hochdruckreinigern. Leuchtenrohr aus PMMA Transopal® (schlagzäh), homogen ausgeleuchtet. Leuchte montage- und anschlussfertig. Eingebautes DALI Betriebsgerät 230 V AC/DC und 2 m Anschlussleitung 5 x 1,5 mm² (Netz 3 x 1,5 mm², DALI 2 x 1,5 mm²). Einzel- oder Lichtbandmontage. Decken- oder Wandbefestigung durch zwei Befestigungsschellen aus Kunststoff.

LUGANO m1200

3480 lm, PMMA Transopal® (schlagzäh), raumstrahlend

Artikelnummer: 776 480 34 21

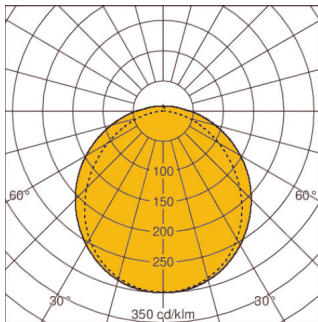
MERKMALE

Ausführung	m1200
Lampe	LED
Lampenlebensdauer	L80 B10 > 100.000 h bei +40°C
Dauerhafte Umgebungstemperatur	-25°C bis +40°C
Anzahl Lampen	1-lampig
Werkstoff des Gehäuses	Kunststoff
Gehäusefarbe	ohne
Werkstoff / Abdeckung	PMMA Transopal® (schlagzäh)
Abdeckung	Lampenschutzrohr
Lichtverteilung	raumstrahlend
Herstellergarantie	8 Jahre
EL (Emergency Lighting)	optional
Beständigkeit	strahlwassergeschützt, ammoniakbeständig, wasserdicht, schwadensicher, staubdicht
Anschlussart	Anschlussleitung (2 m) 5 x 1,5 mm ²

Verstellbarkeit	nicht verstellbar
max. Systemleistung	24 W
Farbtemperatur	weiß, 840/4000 K, Ra > 80
Fassung	sonstige
Lampenlichtstrom	3480 lm
Schutzklasse	II
Schutzart (IP)	IP65, IP66, IP67, IP68 20m, IP69K
UGR Wert (4H8H)*	23
Betriebsgerät	elektronisches Betriebsgerät DALI-Industrie, DALI, 230 V - 240 V AC/DC, 0/ 50/ 60 Hz
Durchgangsverdrahtung	ohne
Schlagfestigkeit	IK09
Montageart	Deckenmontage, Spannseilaufhängung, Seilabhängung, Anbau, Einzelmontage, Wandmontage, Lichtbandmontage
Halogenfrei	Ja

* Der o. a. UGR-Wert basiert auf Beispielberechnungen. Der tatsächliche Wert kann nur im Rahmen einer Lichtberechnung ermittelt werden.

DIAGRAMME



LOR: 96,3%