



# Kunststoffleuchte **TURIN**

**NORKA**

# TURIN

Kunststoffleuchte

IP 65      IK 04, 650°C – PMMA  
\* Beantragt IK 09, 850°C – PC

# TURIN T5

Kunststoffleuchte 1-lampig aus PBT glasfaserverstärkt.

Schutzrohr-Reflektor PMMA transopal, wahlweise PMMA glasklar oder aus PC (bruchsicher) glasklar, mit innenliegendem Hochglanzspiegel breitstrahlend bzw. engstrahlend. Elektronisches Vorschaltgerät eingebaut.

Anschlußfertig über zwei Kabeleinführungen M20. Durchgangsverdrahtung 2 x 1,5 mm<sup>2</sup>, zwei Anschlussdeckel.

Zwei Befestigungsklammern aus Kunststoff, variabler Befestigungsabstand.

Lackierung nach RAL möglich.

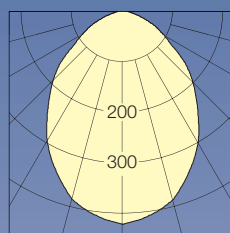
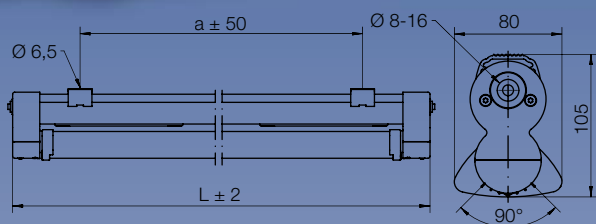


mit Schutzrohr-Reflektor Raumstrahler  
PMMA glasklar

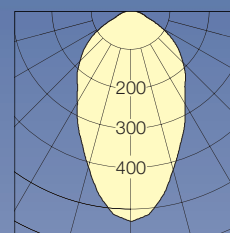
1 x 21 W	EVG	340 270	1 x 39 W	EVG	340 970
1 x 24 W	EVG	340 170	1 x 49 W	EVG	340 770
1 x 28 W	EVG	340 070	1 x 54 W	EVG	340 570
1 x 35 W	EVG	340 470	1 x 80 W	EVG	340 870



Ausführung lackiert



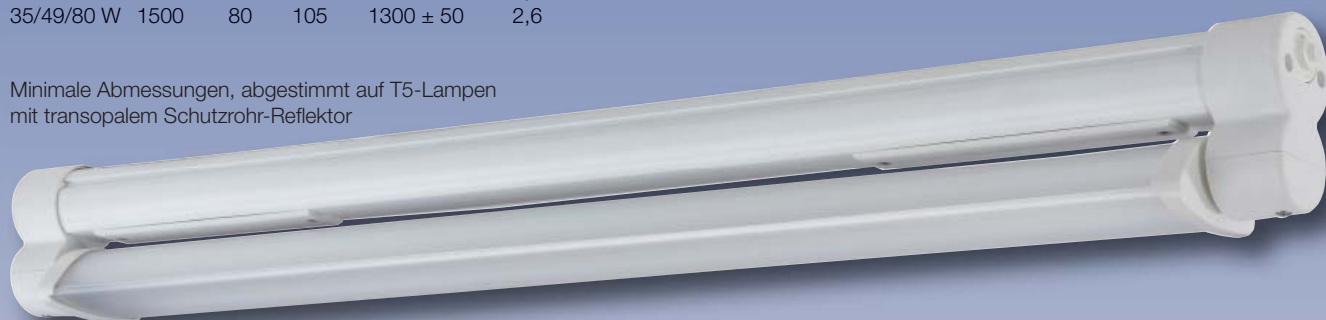
1 x FQ / 54 W  
raumstrahlend



1 x FQ / 54 W  
engstrahlend

Ausführung	Maße in mm ± 2 mm			Gewicht ca. kg
	L	B	H	
21/39 W	900	80	105	1,8
24 W	600	80	105	1,4
28/54 W	1200	80	105	2,2
35/49/80 W	1500	80	105	2,6

Minimale Abmessungen, abgestimmt auf T5-Lampen mit transopalem Schutzrohr-Reflektor



Befestigungsklammer aus Kunststoff, chlorbeständig. Variabler Befestigungsabstand



Verhindert Ablagerung von Staub und Feuchtigkeit durch runde Gehäuse- und Reflektorform



Optimierte Reflektortechnik für Lichtpunkthöhen bis 12 m

**Kunststoffleuchte TURIN:**

- Wirtschaftliche und langlebige T5-Technologie
- Hoher Leuchtenbetriebswirkungsgrad
- Einfache Reinigung durch glatte Gehäuse- und Reflektoroberflächen

**Schutzrohr-Reflektor Raumstrahler**

PMMA glaskl. PMMA transopal PC glasklar

- 21/39 W	209 823	227 833	509 823
- 24 W	209 822	227 832	509 822
- 28/54 W	209 824	227 834	509 824
- 35/49/80 W	209 826	227 836	509 826

**Schutzrohr-Reflektor Engstrahler**

PMMA glaskl. PMMA transopal PC glasklar

- 21/39 W	209 993	227 983	509 993
- 24 W	209 992	227 982	509 992
- 28/54 W	209 994	227 984	509 994
- 35/49/80 W	209 996	227 986	509 996

# NORKA-Leuchte **TURIN**

Designorientierte, lichttechnisch optimierte T5-Leuchte  
in maximal reduzierten Abmessungen.



## Moderne Extrusions-Technik

Im modernen Leuchtenbau sind Kunststoffteile zu wichtigen und bewährten Funktionselementen geworden, die nach neuesten technologischen Erkenntnissen ausgewählt, verarbeitet und eingesetzt werden.

Reflektor- und Leuchtenprofile werden auf eigenen, modernen Extrusionsanlagen gefertigt.

66460 04.08 E ABC Technische Änderungen vorbehalten



# NORKA

NORDDEUTSCHE KUNSTSTOFF-  
UND ELEKTROGESELLSCHAFT  
STÄCKER MBH & CO. KG

Lichttechnische Spezialfabrik

Sportallee 8  
D-22335 Hamburg

Postfach 63 02 63  
D-22312 Hamburg

Tel.: + 49 40 51 30 09 - 0  
Fax: + 49 40 51 30 09 - 28

[www.norka.de](http://www.norka.de)  
[info@norka.de](mailto:info@norka.de)